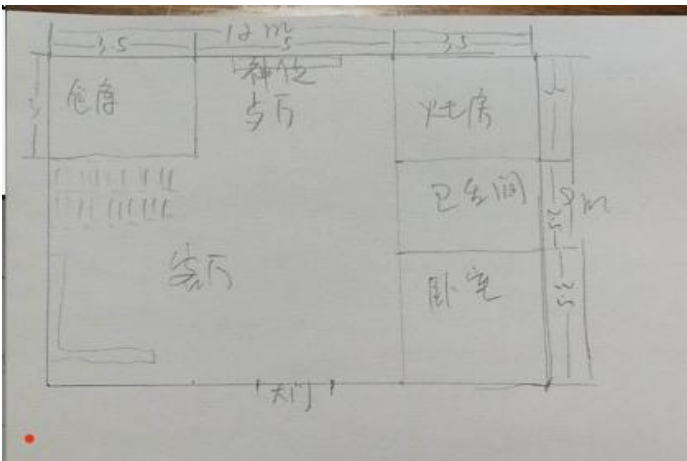
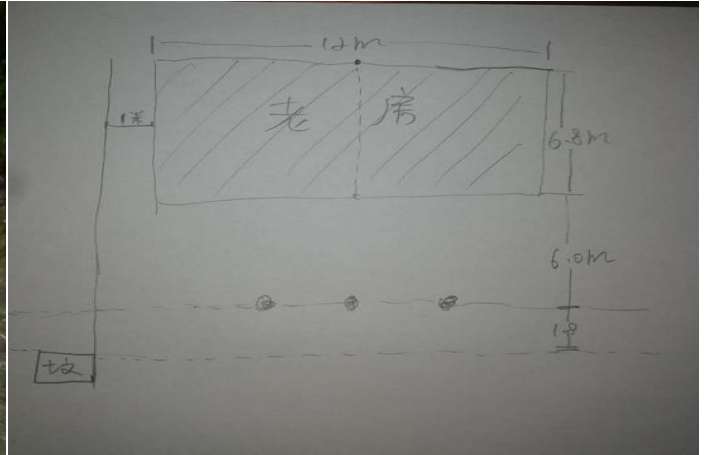


## 李总独栋别墅土建设计策划

设计前期准备资料:

### 1. 周边环境照片



## 2. 功能布局需求。

开间进深：

开间12米，进深9米 预建2层

一层：

堂屋（神龛），餐厅，灶房，主卧（衣帽间），公卫（淋浴），储物间，普通楼梯，客厅。

二层：

小型起居室，主卧（内卫，衣帽间，淋浴），2次卧，公卫（洗衣房，淋浴），考虑做露台（露台上葡萄架）

注：着重考虑）

结构形式：框架结构

房屋朝向：坐东南朝西南

层高：

一层 3.6 米

二层3.3米

## 4. 风水要求：

- (1) 堂屋上方不允许有房间。
- (2) 厨房和神龛上方不允许有卫生间，卧室。

外观风格：新中式风格

参考效果图：



设计流程：高级设计师设计（7年以上的工作经验）

1. 根据要求做每层的功能布局
2. 方案定稿画立面建模型(全方位的效果图)
3. 模型定稿做后期
4. 建筑施工图，（平面立面剖面 节点大样楼梯门窗等，所有施工中的细节尺寸，和具体做法）
5. 结构施工图（基础施工图，每层的梁板柱的配筋图，节点大样的配筋图等）
6. 水电（照明，强电弱电，防雷等）
7. 造价预算：所有材料的用量和单价人工（单价个人工根据实际情况调整）
8. 后期的施工技术服务（对应的设计师，随时沟通咨询）

设计收费根据总建筑面积待定

设计流程：

签订合同

1. 付30%的定金开始设计方案  
（方案定稿算出最终的总建筑面积，露台不算面积）
2. 方案定稿满意付总设计费的 40%做效果图
3. 效果图定稿了付余款做施工图
4. 施工图做完做预算审图
5. 审图完发货，后期施工不懂的问题，随时和设计师沟通。

室内装修设计：后期商讨

园林景观设计：后期商讨